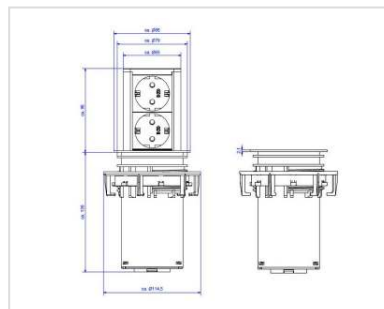


# BACHMANN ELEVATOR 2x Schutzkontakt, Edelstahl

**Artikelnummer** 19.07.1330  
**Hersteller** BACHMANN  
**Hersteller-Art.-Nr.** 928.002  
**EAN (Einzelstück)** 4016514066957



## 2-fach Steckdosenturm aus Kunststoff/Edelstahl, ein/ausfahrbar auf Fingerdruck

90°-Anordnung der Steckdosen  
 Stromeingang: 2,0m H05VV-F 3G 1,5mm<sup>2</sup>, Aderendhülsen  
 Schutzkontakt-Montagestecker beiliegend  
 Lochausschnitt Durchmesser 79mm  
 Lifthöhe 96mm  
 16 - 40mm Plattenstärke

### Technische Daten

Hersteller	BACHMANN
Produktgruppe	Steckdosenleisten
Produkttyp	Steckdosenleiste
Farbe	Edelstahl

Lieferumfang	Steckdosenturm, Tischbefestigung, Schutzkontakt-Montagestecker
Funktion	Steckdosenleiste
Bauform	Turm
Max. Belastbarkeit	3600W
Max. Spannung	250V
Ein/Aus-Schalter	ja
Anzahl Ausgänge/Winkel	2 / 90°
Abmessungen (HxBxT)	96 x 86
Material (Gehäuse)	Aluminium / Kunststoff
Farbe (Gehäuse)	Aluminium / schwarz
Anschlusskabel	2 H05VV-F3G 1,5 mm <sup>2</sup> , schwarz, Aderendhülsen
Anschlussstecker	Schutzkontakt, Montage