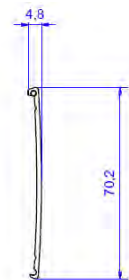
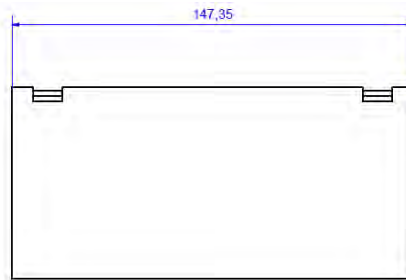
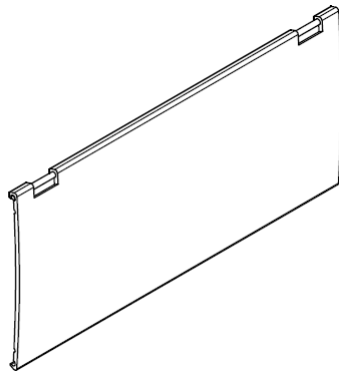


Skizze / sketch



KAPSA Deckel, Edelstahl-Optik	KAPSA lid, stainless steel look
Beschreibung: <ul style="list-style-type: none"> 1x Klappdeckel zur Befestigung an KAPSA Steckdoseneinheit Aluminiumprofil in Edelstahloptik 	Description: <ul style="list-style-type: none"> 1x Lid for mounting at KAPSA power strip Aluminium profile in stainless steel look
Material: <ul style="list-style-type: none"> Aluminium, lackiert Inox Gloss 	Material: <ul style="list-style-type: none"> Aluminium, lacquered inox gloss
Abmessungen: <ul style="list-style-type: none"> Siehe Zeichnungen oben 	Measurements: <ul style="list-style-type: none"> See sketch above
Einsatzbedingungen: <ul style="list-style-type: none"> Lagerung und Transport von -25°C bis 60°C Montage und Einsatz von -5°C bis 40°C 	Conditions of use: <ul style="list-style-type: none"> Storage and transport from -25°C up to 60°C Mounting and use from -5°C up to 40°C
Lieferform: <ul style="list-style-type: none"> Im Polybeutel verpackt 	Packaging: <ul style="list-style-type: none"> Packed in polybag
Hinweis: <ul style="list-style-type: none"> In Kombination mit KAPSA mit Deckel und POWER FRAME COVER können nur ebenbündig abschließende Keystones / Custom Module verwendet werden. (Kompatibilitätsliste siehe BACHMANN Gesamtkatalog) 	Please note: <ul style="list-style-type: none"> Only Keystones/Custom Modules with an even flush can be used in combination with KAPSA with lid and POWER FRAME COVER. (For compatibility, see BACHMANN complete catalogue)