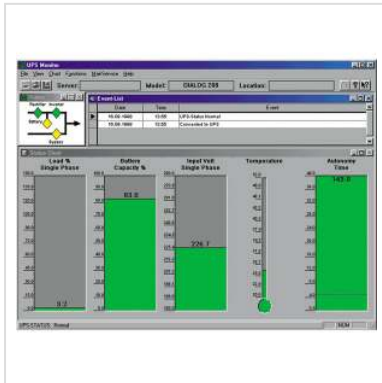
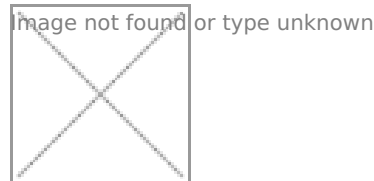


UPS-MAN Master Software

Artikelnummer 19.40.2167
Hersteller GENEREX
Hersteller-Art.-Nr. 19.40.2167



USV Management-Software für automatischen Shutdown, Programmausführung, Logging auf lokalen oder entfernten Servern im LAN. Anzeige von Spannungen, Restlaufzeiten und anderen Betriebszuständen.

Das USV-Management Modul UPSMAN kommuniziert über die serielle Schnittstelle des Rechners oder über das Netzwerk mit einem SNMP-Adapter um alle Statusinformationen und Messwerte der angeschlossenen USV abzufragen. Der UPSMAN bietet die Möglichkeit USV-Anlagen mit potentialfreien Kontakten oder mit serieller Schnittstelle zu überwachen. Zusätzlich kann der UPSMAN auf Windows NT/2000/XP auch das Netzwerkprotokoll SNMP der GENEREX SNMP Adapter lesen und auswerten.

Solange die USV im Netzbetrieb läuft, hat der UPSMAN nur die Aufgabe alle Ereignisse im Log file mitzuschreiben und alle USV-Daten im Netzwerk für die Visualisierungsprogramme zur Verfügung zu stellen.

Nach dem Ausfall des Versorgungsnetzes der USV, übernimmt der UPSMAN die eigentliche Funktion, die Überwachung der Batterierestlaufzeit und ggf. den lokalen bzw. den Netzwerkshutdown der USV versorgten Rechner. Jeder UPSMAN beinhaltet standardmäßig ein Sendemodul (RCCMD), um Rechner in homogenen

oder heterogenen Netzwerken (via TCP/IP) zu benachrichtigen und herunterzufahren.

Für den Shutdown und für das Hochfahren stehen unterschiedliche Verfahren zur Verfügung: Coldboot, Warmboot und Wake on LAN.

In der Event Sektion hat jeder Anwender die Möglichkeit die Konfiguration bezüglich der Netzwerknachrichten, senden von E-Mails oder SMS, Shutdown, etc., genau an die entsprechenden Anforderungen anzupassen. Alle Nachrichten werden in der bei der Installation ausgewählten Sprache gesendet. Zur Zeit werden 11 Sprachen unterstützt.

Bei den Betriebssystemen Windows NT/ 2000, Novell Netware und UNIX ist im UPSMAN ein Software SNMP-Sub -Agent integriert (PROXY Agent). Dieser SNMP-Agent stellt die USV-Daten im Netzwerk zusätzlich im SNMP- Format zur Verfügung so dass z.B. NMS Software wie HP Openview oder IBM Netview ihre eigenen Tools zur Auswertung benutzen können. Der UPSMAN für alle UNIX-Derivate ist mit einem WEB-Server ausgestattet, so dass ein Zugriff auf die Daten über jeden Standard-WEB-Browser möglich ist.

Weiterhin kann der UPSMAN bei Netzausfall bei 4 verschiedenen Batterierestlaufzeiten vorkonfigurierte Anwendungen starten. So kann z.B. bei einer USV mit mehreren Rechnern ein sequentieller Netzwerk-Shut-Down ausgeführt werden oder rechtzeitig mit dem Schließen einer Datenbank begonnen werden.

- 12 Sprachen in der UPSMAN Nachrichtenübermittlung unterstützt
 - UPSMAN für Windows NT/ 2000/XP/2003Server, Novell Netware
 - SNMP Proxy Agent, der alle USV-Daten in SNMP Format umwandelt: Dieser Proxy Agent ermöglicht die Einbindung aller USV Daten in andere SNMP Netzwerkmanagementsysteme wie HP Openview, IBM Netview und andere.
- UPSMAN verfügt auch über einen WEB-Server der die Verwaltung per Webbrowser ermöglicht. UPSMAN ist auch für die weniger häufig verwendeten Betriebssysteme wie DEC VMS/Compaq und APPLE MAC XI und natürlich für den CS121 Webadapter geeignet.

Technische Daten

Hersteller	GENEREX
------------	---------

Produktgruppe	USV-Zubehör
Produkttyp	Software
Passend zu USV	ROLINE, Powerware
Einsatzzweck	USV-Management und Shutdown
Systemvoraussetzungen	Windows, MAC